

ショッパー Shopper

2012 7/5
vol.580

発行/中日新聞社 編集・制作/中日ショッパー
総発行部数・690,000部
(名古屋市全域および近郊/4版発行)
【西エリア版】 毎週木曜日発行
発行部数185,000部
中村区・中川区・港区・熱田区・南区・中区(一部地域除く)

体にやさしい不妊治療
自然周期体外受精 勉強会

毎月 第4日曜日 16:00~ (予約制)
講師 **おち夢クリニック名古屋**
院長 越知正憲

会場 ミッドランドスクエア内
ミッドランドホール横会議室B

お問合せ TEL.052-955-8655
<http://www.sakura-med.com>

主催/(有)桜メディカルサプライ

- みどりが丘公園だより [3]
- エンタメ&イベントガイド [4]
- 夏のレジャー特集 [A]~[H]
- 伝統的な夏の過ごし方 [5]

同団体は2008年に立ち上げ、2009年にNPO法人格を取得。現在は、名古屋市内の青果市場で、規格外やパッケージ破損などの理由で廃棄される野菜



写真上/多くのボランティアたちが参加している野菜の仕分け作業。同右/規格外やパッケージ破損などで廃棄されるはずの野菜

本来捨てられるはずだった食品を企業などから無償で引き取り、生活に困っている人たちに配る「フードバンク」の活動を東海地方で唯一進めている、NPO法人「セカンドハーベスト名古屋」(東区主税町3-33マリア館1階)。同団体によると、日本では年間1900万トンの食品が捨てられ、そのうち500~900万トンが食べられるものにも関わらず廃棄されているのだとか。事務局の山内大輔さんは「食べるものに困っている人がいるのに、こんなにも食べ物を捨てられているのが現状なんです」と話します。

同団体では2008年に立ち上げ、2009年にNPO法人格を取得。現在は、名古屋市内の青果市場で、規格外やパッケージ破損などの理由で廃棄される野菜を引取って、福祉施設や支援団体などを通じ、必要な人たちに食品を配布しています。

「もったいない」を「ありがとう」に変えよう

同団体で取り扱う食品の量は初年度の2008年が年間24トンドだったのに対して、昨年は208・3トンと年々、右肩上がり増加傾向にあり、配布先も98カ所を数えます。その背景には、東日本大震災以降、大手企業からの依頼が相次ぐようになったり、企業側のフードバンクに対する意識の変化もあるようです。

山内さんは「食料提供側からも、受ける側からも『ありがとう』を言われる貴重な体験です。もったいないを『ありがとう』に変えていきたいですね」と山内さん。希望者は月1金曜日の午前10時~午後5時の間に左記の電話か、Eメール(info@2h-nagoya.org)で連絡し、問/同団体(電話052-932-2828)

「もったいない」を「ありがとう」に変えよう

同団体で取り扱う食品の量は初年度の2008年が年間24トンドだったのに対して、昨年は208・3トンと年々、右肩上がり増加傾向にあり、配布先も98カ所を数えます。その背景には、東日本大震災以降、大手企業からの依頼が相次ぐようになったり、企業側のフードバンクに対する意識の変化もあるようです。

気軽に始めませんか?

身近なボランティア活動

東日本大震災以降、関心が高まりつつあるボランティア活動。ひと口に「ボランティア」といってもジャンルや内容はさまざまですが、特技や趣味、経験を生かしながら、身近な地域で活動してみませんか。

「食料を提供する企業側には、自社商品を大切にしながら、社会貢献に取り組み企業としてPRができる他、廃棄コストの削減にもつながるというメリットもあります」と説明します。

同団体では、毎週月・火・木曜日に、野菜を青果市場に取りに行き、同団体の事務所まで車で運んでくれるボランティアを募集中です。作業の時間は午前11時30分~午後2時。その人の都合に合わせて活動ができるので、週1回のみ参加も可能です。年齢や性別、経験は不問。

「食料提供側からも、受ける側からも『ありがとう』を言われる貴重な体験です。もったいないを『ありがとう』に変えていきたいですね」と山内さん。希望者は月1金曜日の午前10時~午後5時の間に左記の電話か、Eメール(info@2h-nagoya.org)で連絡し、問/同団体(電話052-932-2828)

“花のプロ”資格
受講料 29,400円!
今入学で年内資格取得!

7月入学が断然お得!
126,000円 → 29,400円

7月限定! 3000円が1500円!

Flower Salon Miki Art School
0120-603-003
<http://www.flowers.miki.co.jp/>

瀬戸でクラフト作家の5人展 & 「あいち緑のカーテンコンテスト」の作品募集

7月10日(火)~15日(日)に「ランチ・ス」・「メタルクラフ」・「カフェ&ギャラリー」蔵ト「ね・どろ」にて開催。対象は県内に緑のカーテンを設置している個人または団体で、部門は「住宅」「幼稚園」「保育園」「学校」「ビームアップの前導者」(小・中・高校)に限定。数量限定で来場者(小・中・高校)に限定。数量限定で来場者(小・中・高校)に限定。数量限定で来場者(小・中・高校)に限定。

1 1-46 電話090-35-78-0192
2 Eメール oca@info@ca-nishio.com
3 東区東 2-4-4 送付を、応募用紙は同センターHP (<http://www.acca.net/>) からダウンロードしてください。
4 9月14日(金) 必着。
5 問/同センター(電話052-934-7205)

吉本新喜劇&パリエーション

8/26日 全席指定 ¥5,500
日本特殊陶業市民会館(旧名古屋市民会館) 金山駅前
チケットのみ ☎0570-02-9999
ローソクチケット ☎0570-084-004
e-チケット ☎0570-084-004
http://eplus.jp/

DINING SALE

今年も、年に1度のダイニングセールを開催いたします。マクデンこだわりのダイニングテーブルとチェアをこの機会だけの特別価格にてご提供させていただきます。お客様のスタイルに合った、ダイニングのくつろぎの空間を演出させていただきます。また、ご使用中のテーブル・チェアのメンテナンスも特別価格にて承ります。他にも、フェア期間中だけのお得な特典をご用意しておりますので、この機会にぜひお買いください。

7.22SUN迄 期間中「特別価格」にて販売!

- ダイニングテーブル・チェア各種を **特別価格** で販売!
- 購入者全員に、床キズ防止フェルト **サービス!**
- 購入者に限り、設置配送料を **特別価格** にて承ります。
- 購入者に限りダイニングテーブル&チェアの引き取り **無料!**
- チェア汚れ防止メンテナンスキット、オイル仕上げメンテナンスキットを **特別価格** にてご提供いたします。
- ご使用中のダイニングテーブル&チェアのメンテナンスを **特別価格** にて承ります。

座の張替、木枠のゆめみ、へこみ、再塗装など

株式会社 幕傳
名古屋市中区橋1-4-13
営業時間/10:30~19:00
木曜日定休(祝日は営業)
※地下鉄「大須駅」取2番出口
上り徒歩7分

詳しくはホームページをご覧ください。
<http://www.mdfurniture.jp/>

ショールーム裏側に駐車場あり

新穂高ロープウェイ

http://www.okuhi.jp/Rop/FRTop.html

50周年記念イベントがめじろ押し!



いば、標高2000mの世界へ!

DATA 住所/岐阜県高山市奥飛騨温泉郷新穂高温泉 電話/0578-89-2252 ※運行時間は出発駅や季節により異なる

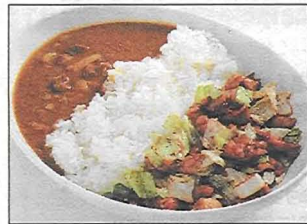
創立50周年を記念して、「夏の涼景」と題したイベントが満載。7月15日(日)に「アルプホルン演奏会」、21日(土)～8月31日(金)は「ネイチャークラフト」、7月1日(日)～8月31日は「夏のスタンプラリーハイク」、7月28日(土)、29日(日)、8月4日(土)、5日(日)は「夏休みバックヤード見学ツアー」を開催します。

岐阜

緑豊かな自然が、楽しみのエッセンス

風致豊かで、景観に優れる夏の岐阜県。各地域でいろいろな見どころや楽しみ方がありますが、お隣の県だけに構えることなく気軽に家族で足を運びたいものです。お好みのスポットとともに、B・C面の静岡県と同様、「当地グルメ」と「当地キャラクター」もピックアップして取り上げます。

美濃地方の北部、郡さした食材を活用。その地の地元料理人たちが、もう一つの定義を生み出した「奥美濃カレー」。最大の定義「愛情を込めて作られること」を、しっかりと守っています。問/奥美濃カレー協に使用する「ご当地」が、同組合(電話0575・82・3036)のシンプルな決まり事の下、市内26店舗が創意工夫を凝らし、個性あふれるカレーを提供しています。具材も、美濃けんちんなどのブランド食材、シカなどのジビエといった地域に根

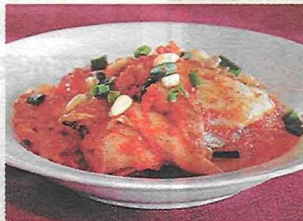


同じご当地グルメ「けいちゃん」を添えた奥美濃カレー

ご当地グルメ
「奥美濃カレー」

なぜ韓国の家庭料理の他に、スルメやエゴのキムチが各務原市のマの葉など、いろいろご当地グルメなのか知な食材を使ったキムチになっていきますか。その訳も注目です。問/キムチ日本一の都市研究会事務局(電話058・383・9925)同市観光文化課内)

ご当地グルメ
「各務原市の各務原キムチ」



ピリッとした辛さを楽しみたい各務原キムチ

ご当地キャラ

お猿のくう(高山市、飛騨市)

ちょっと大人びた風体の「お猿のくう」。性格は「チャライ」そうですが、実は飛騨高山で頑張っている人を応援しています。その証拠に、特技は「人の応援」「お手伝い」。見た目目のギャップも人気の秘密なのです。問/芝コーポレーション(電話0577・36・0290)



ショートスキーも得意だとか

ご当地キャラ

うーたん(岐阜市)

岐阜市の観光資源である、鶺鴒をイメージして誕生しました。鶺鴒(ウ)が鶺鴒匠(うしやう)の格好をしているのは、鶺鴒と鶺鴒匠の呼吸が一つであることを表現しているのだとか。好きな食べ物は、もちろん「アユ」です。問/岐阜市観光コンベンション課(電話058・265・4141)

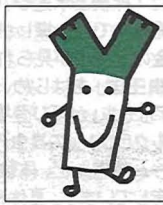


特技は、素潜り

ご当地キャラ

ねぎっちょ(岐南町)

同町の特産品・「徳田ねぎ」がモチーフです。「ねぎっちょ」と命名したのは、町内の小学校に通っていた児童。町内で行われるさまざまなイベントで活躍中とのこと。見かけたら、「ねぎっちょ!」と声を掛けてあげて。問/岐南町自治振興課(電話058・247・1331)



自然の中で、魚や虫を見つめるのが趣味



道の温泉駅 かれん

http://www.nukumorinosato.com



全12品の「夏の贅沢三味会席」

温泉施設と宿泊施設を併設した道の駅です。「夏の贅沢三味会席」は、飛騨牛の冷しゃぶ、アユの塩焼きなどが味わえて、日帰り入浴付きが6300円、1泊2食付きが1人1万1550円。前日までに要予約。「平日限定特別プラン」は、1泊2食付きで7480円。宿泊は1室2人以上から受け付け。いずれも入湯税150円が別途必要。

DATA 住所/岐阜県下呂市金山町金山911-1 電話/0576-32-4855

8月31日(金)まで、夏の限定プランを実施中!

飛騨の味 カット済み味付鶏肉

萩屋ケイちゃん

お近くのスーパー・道の駅・SAにて販売中!!



味は全部で4種類

2012年7月20日(金) 鶏ちゃん合衆国建国記念式典

場所: JR岐阜駅 アクティブG 2Fふれあい広場 時間: 15:00~開会式



有限会社 萩原チキンセンター http://www.k-chan.co.jp/

EVENT INFORMATION

感謝をこめて創立50周年 アルプホルン演奏会

日時/2012年7月15日(日) 集合時間/午前の部10:00 午後の部13:00 場所/しらかば平駅 足湯周辺にて
第2ロープウェイのしらかば平駅近くの特別ステージにて開催します。夏山シーズンの幕開けと大衆アルプホルンクラブ(名古屋支部)の皆さんによる吹奏楽をお楽しみください。

夏休みの自由研究もこれでばっちり! ネイチャークラフト

期間/2012年7月21日(土)~8月31日(金) 場所/新穂高ビジターセンター「山楽館」
北アルプスの山々や新穂高の木々・花々のことは何でも調べることができます! 木材など工作の材料もご用意。見本を見ながらよし、自分だけのオリジナルもよし、素敵な作品を完成させてください。

北アルプス 夏のスタンプラリーハイク

期間/2012年7月1日(日)~8月31日(金) 参加費 無料
場所/新穂高ビジターセンター「山楽館」(受付)~鍋平高原自然散策道
鍋平高原の自然散策道で山野草などのチェックポイントをめぐる、スタンプラリー形式のハイキングです。

特別企画 夏休みバックヤード見学ツアー

期間/2012年7月28日(土)・29日(日)・8月4日(土)・5日(日) 集合場所/しらかば平駅
工程/しらかば平駅運転室・機械室~西穂高口駅機械室 所要時間/約1時間30分 参加費/無料(乗車券代のみ)
普段見ることのできない運転室や機械室などを見学し、仕組みを学べる特別ツアーを実施。ご参加の小学生の方には記念品をプレゼント。乗車券代のみでご参加いただけます。
【予約先】新穂高ロープウェイ TEL.0578-89-2252

この他にも、まだまだイベントもりだくさん! 詳しくはHPで

新穂高ロープウェイ

ようこそ 雲上のウォーキングへ

新穂高ロープウェイ 夏の涼景

西穂高口駅展望台からの360度広がる北アルプスの山々は、「ミシュラングリーンガイドジャポン」で三つ星として掲載された絶景です! 展望台は、標高2,156m、8月の平均気温はなんと15℃! 爽やかな風そよ新穂高へ是非越し下さいませ。

Coupon シヨッパー-7/5号 新穂高ロープウェイ 乗車料金10%OFF 第2ロープウェイを含む往復利用の場合に限る。他券併用不可。1枚につき5人まで有効 ※クーポンコピー不可 2012年11月30日(金)まで

新穂高ロープウェイ SHINSHUOKA ROPEWAY 〒506-1421 岐阜県高山市奥飛騨温泉郷新穂高温泉 TEL.0578-89-2252